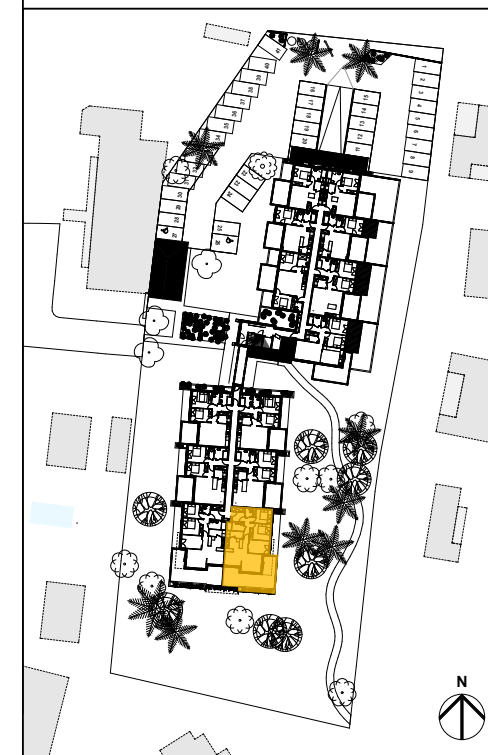
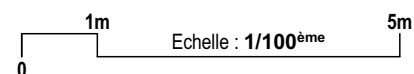


| SURFACE HABITABLE | m ² |
|-------------------|----------------|
| entrée | 6,23 |
| dégagement | 4,57 |
| séjour + cuisine | 32,47 |
| chambre 1 | 9,54 |
| chambre 2 | 11,73 |
| bureau/chambre 3 | 9,55 |
| salle de bain | 5,15 |
| wc | 1,92 |
| cellier | 4,09 |
| TOTAL | 85,25 |
| terrasse | 35,77 |



NOTA : Des modifications sont susceptibles d'être apportées à ce plan en fonction des nécessités techniques de réalisation.
 Les surfaces indiquées ainsi que l'encombrement des gaines et la profondeur placards sont approximatifs.
 La surface globale peut varier de plus ou moins 5%. Mobiliers représentés à titre indicatif.



Date d'édition du plan : 06/01/2017